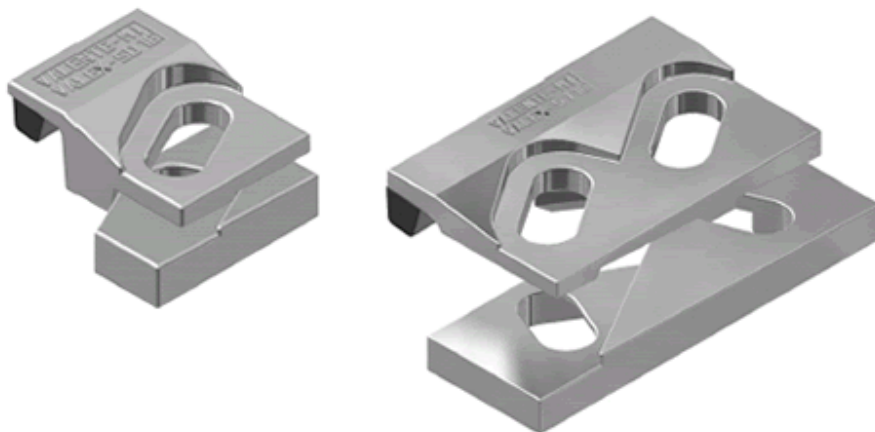


Серии 5000 - 5100



ПРИМЕНЕНИЕ:

Крепежная система 5000 для непрямого крепления была специально разработана для рельсов мостовых кранов, но может также успешно применяться для железнодорожных рельсов. Это крайне прочная и надежная крепежная система, которая может применяться для любого типа мостовых кранов вне зависимости от приводящей их в движения системы.

ОСОБЕННОСТИ:

Основные характеристики: эластичное крепление рельса с или без применения прокладки; крепежная система состоит из 2-х взаимодействующих элементов, облегчающих боковую регулировку положения рельса, верхняя часть крепится с 1 или 2 затяжных болтов; вставка из эластомера, расположенная в точке контакта зажима и рельса увеличивает толерантность системы рельс – основа, уменьшая нагрузку соединений и обеспечивая наилучшее крепление рельса.

УКАЗАНИЯ ПО СБОРКЕ:

Основа зажима должна быть расположена рядом с рельсом на расстоянии, указанном в техническом руководстве. Приварить две перпендикулярные стороны основы зажима и внешнюю, противоположную от рельса сторону с помощью дуговой сварки или сварки плавящим электродом. Вставить болт в основу. Расположить верхнюю часть крепежной части системы, шайбу и гайку. Начать легкую стяжку. Проверить правильность расположения рельсов. Завершить стяжку.

Электрод: AVS: A5.1E70J8 1H4 EN: 499 E42 5B32H5

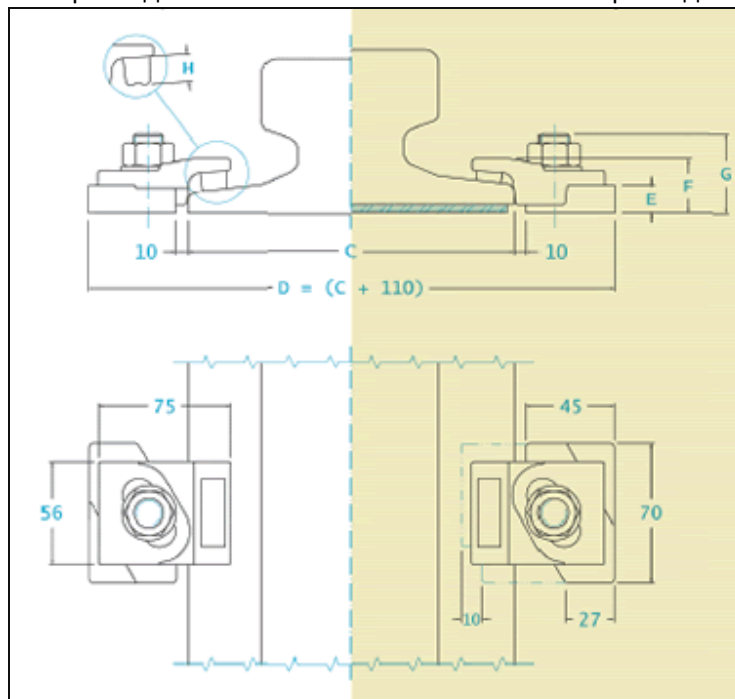
Дуга: AVS: A5.18 ER70 S-6 EN: 440 G42 2HG3 S11

Для технических характеристик - смотреть руководство.

Серии 5016

Без прокладки

С прокладкой



Технические характеристики

Боковая регулировка
10 [mm]

Боковая нагрузка 56 [KN]

Крутящий момент затяжки
175 [Nm]

Толщина сварочного шва 10 [mm]

Специальный болт M16 cl 8.8

РАЗМЕРЫ (mm)	E	F	G	H	L	L1	L2	M	N	O	P	ВЕС (Kr)
5016-32-6	14	32	50	20	-	-	-	-	-	-	-	0,60
5016-34-8	16	34	50	20	-	-	-	-	-	-	-	0,64
5016-32-13	14	32	50	13	-	-	-	-	-	-	-	0,60
5016-34-15	16	34	50	13	-	-	-	-	-	-	-	0,64
5016-34-18	16	34	50	10	-	-	-	-	-	-	-	0,64